



# 综合测试真题圈

数学·二年级(下)

## 综合模考练 北京市房山区 2017 年期末考试真卷

烧脑指数:★★★☆☆

错点①道

难点①道

新点②道

题序	一	二	三	四	五	六	合计	评定等级
得分								

### 一、口算。(20 分)

$54 \div 9 =$	$8 \times 8 =$	$9 \times 5 =$	$430 + 350 =$
$4 \times 9 =$	$35 \div 7 =$	$980 - 900 =$	$9 \times 6 =$
$120 - 30 =$	$32 \div 8 =$	$24 \div 6 =$	$8 \times 2 =$
$16 + 4 =$	$640 - 460 =$	$900 + 600 =$	$90 + 340 =$
$7 \times 7 =$	$18 \div 3 =$	$1200 - 400 =$	$80 + 300 =$
$9 \times 9 =$	$16 - 14 =$	$36 \div 6 =$	$7 \times 6 =$
$72 \div 9 =$	$600 - 60 =$	$5 + 7 =$	$25 \div 5 =$
$32 - 23 =$	$450 + 70 =$	$15 + 15 \div 3 =$	$16 \div (4 \times 2) =$
$3 \times 9 + 3 =$	$(75 - 35) \div 5 =$	$32 \div 4 \div 4 =$	$4 \times 7 - 7 =$
$35 - 5 \div 5 =$	$32 + 8 \div 4 =$	$42 \div (4 + 2) =$	$9 \times 5 \div 9 =$

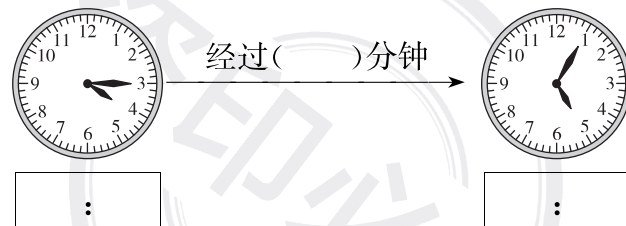
### 二、填空。(27 分)

- 一个数由 3 个千、2 个十和 8 个一组成,这个数是( )。
- 世界上最长的河流是尼罗河,它的全长大约有六千六百七十一千米;我国最长的河流是长江,它的全长大约有六千三百千米,横线上的数分别写作( )、( );这两条河流大约相差( )千米。
- 按顺序写数。  
1358、1359、( )、( )、1362      9600、9700、9800、( )、( )

4. 难点把用 0、2、5、7 这 4 张卡片摆出的 4 个不同的四位数按照下面的顺序排列。

( ) < ( ) < ( ) < ( )

5. 4356 的“3”在( )位上,表示( )个( )。
6. 100 张 A4 纸摞在一起大约有 1 厘米高,那么 500 张 A4 纸摞在一起大约有( )厘米高,10000 张 A4 纸摞在一起大约有( )米高。
7. 错点如果  $\square \div \bigcirc = 6 \cdots \cdots 7$ ,那么  $\bigcirc$  里最小可以填( )。
8. 在( )里填上合适的数。  
( )克 = 1 千克      9000 克 = ( )千克
9. 写出钟面上所表示的时刻,并填写出经过时间。



10. 根据图中的信息填空。

( ) 比 ( ) 多一些;  
( ) 比 ( ) 少得多。



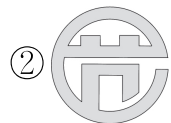
### 三、选择正确答案,并把序号填在( )里。(5 分)

- $3499 > 3\square 99$ ,  $\square$  里最大可以填( )。  
①0      ②3      ③9
- 一只家养的鸭子大约重( )。  
①30 g      ②300 kg      ③3000 g
- 新点修路队一共修路 2400 米,第一天修 800 米,第二天修 1000 米。算式“ $2400 - 800$ ”表示( )。  
①第一天修完后还剩多少米      ②两天共修了多少米      ③还剩多少米没修

4. 如果想知道你们班同学最喜欢什么体育项目,下列收集数据的方法最合理的是( )。

- ①问班里的小明最喜欢什么体育项目
- ②问第一小组的同学最喜欢什么体育项目
- ③问班里的每一个同学最喜欢什么体育项目

5. **新点**下面三个图形中,是轴对称图形的是( )。



四、用竖式计算。(8分)

$$457 + 5688 =$$

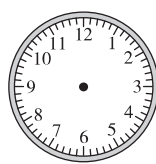
$$9010 - 8624 =$$

$$176 + 297 + 534 =$$

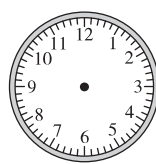
$$820 - 384 + 276 =$$

五、按要求完成下面各题。(8分)

1. 根据给出的时刻画出时针和分针。(2分)



7:30

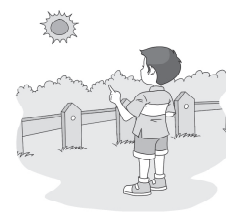


12:45

2. 先找规律,再解答问题。(2分)

★★△□★★? □★★△□.....

(1)? 处的图形是( )。(2)照这样排列下去,第 28 个图形是( )。



3. 看图把“东、西、南、北”四个方位词填在适当的括号里。(4分)

早上,当你面对太阳时,你的前边是( )面,后边是( )面,左边是( )面,右边是( )面。

六、解决问题。(32分)

1. 同学们去划船,有男生 24 人,女生 16 人,每条小船可以坐 5 人。至少需要租几条小船?(6分)

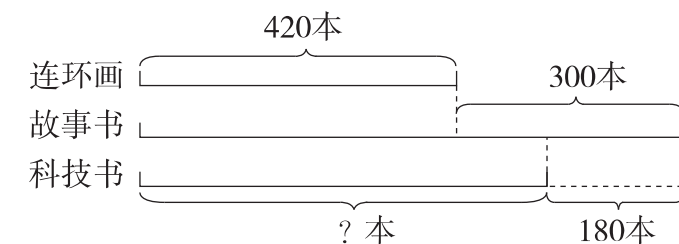
2. 学校买来一些皮球,发给 6 个班,每个班发 9 个,还剩 36 个,学校买来多少个皮球?(6分)

3. 可以种几行? 还剩几棵?(6分)



4. 学校礼堂有 600 个座位,一年级来了 242 人,二年级来了 185 人。还有多少个空座位?(7分)

5. 看图列式并解答。(7分)



答案与解析

北京市房山区 2017 年期末考试真卷

一、6 64 45 780 36 5 80 54 90 4 4 16  
20 180 1500 430 49 6 800 380 81 2  
6 42 8 540 12 5 9 520 20 2 30 8  
2 21 34 34 7 5

二、1. 3028 2. 6671 6300 371 3. 1360 1361 9900 10000

4. (答案不唯一)2057 2075 2507 2570 解析 摆出的四位数有 2057,2075,2705,2750,2507,2570,5027,5072,5207,5270,5702,5720,7025,7052,7205,7250,7502,7520,从这些数中选出 4 个数并按顺序排列。

5. 百 3 百 6. 5 1 7. 8 解析 根据余数比除数小可知,除数比 7 大,所以除数最小是 8。

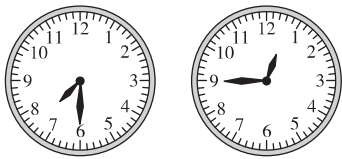
8. 1000 9 9. 4:15 50 5:05

10. 科技书 连环画 连环画(或科技书) 故事书

三、1. ② 2. ③ 3. ① 4. ③ 5. ③

四、6145 386 1007 712

五、1.



2. (1)△ (2)□

3. 东 西 北 南

六、1.  $(24+16)\div5=8$ (条)

2.  $6\times9+36=90$ (个)

3.  $57\div8=7$ (行)……1(棵)

4.  $600-242-185=173$ (个)

5.  $420+300-180=540$ (本)